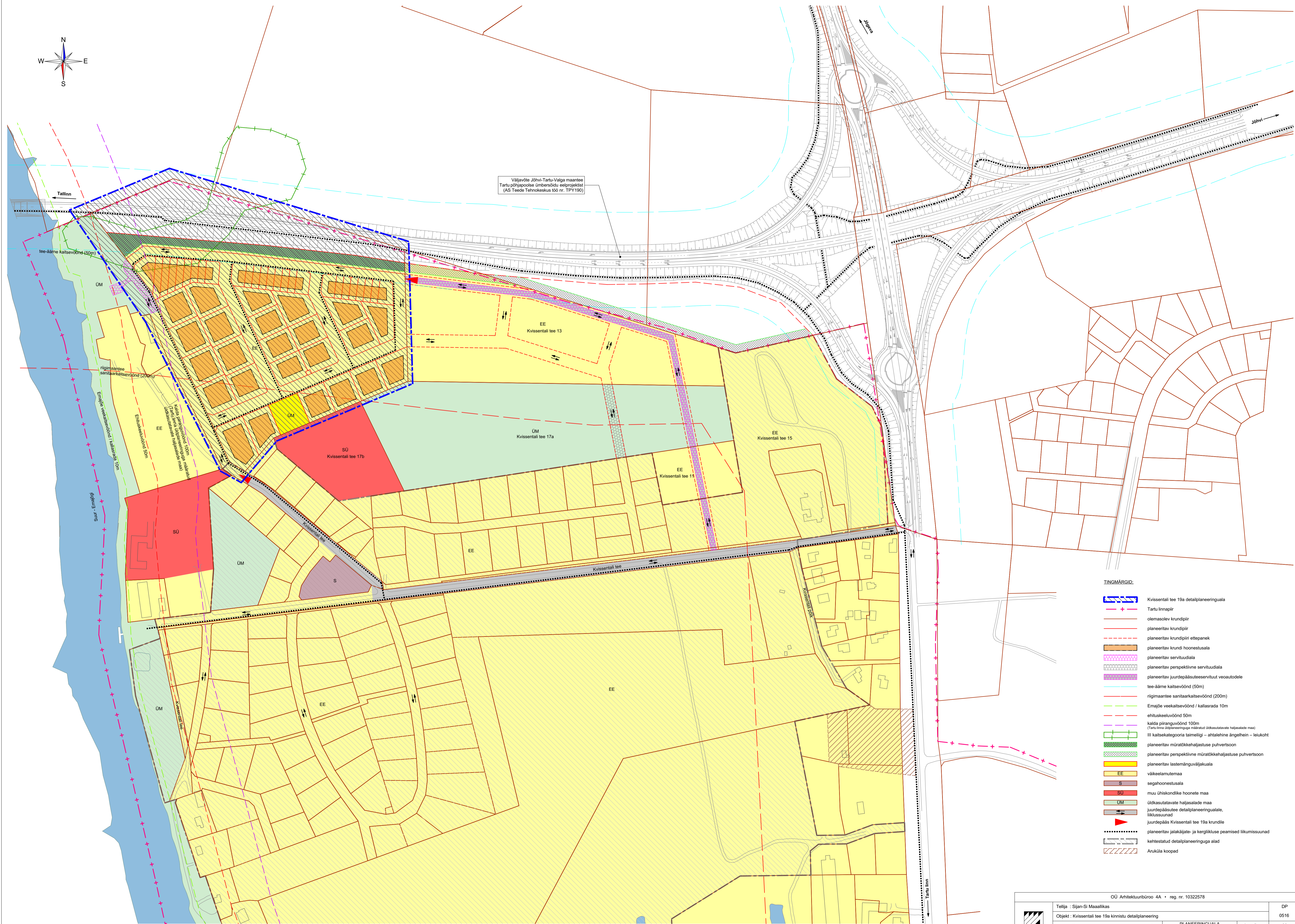


Väljavõtte Jõhvi-Tartu-Velga maantee  
Tartu põhjapoolse ümbersõidu eelprojekti  
(AS Teede Tehnokeskus 100 nr. TPY 190)



- TINGMARGID:**
- Kvissentali tee 19a detailplaneeringuala
  - Tartu linnapiir
  - olemasolev krundipiir
  - planeeritav krundipiir
  - planeeritav krundipiiri ettepanek
  - planeeritav krundi hoonestusala
  - planeeritav servituudiala
  - planeeritav perspektiivne servituudiala
  - planeeritav juurdepääsueeservituut veoautodele
  - tee-ääre kaitsevöönd (50m)
  - rigimaantee sanitaarkaitsevöönd (200m)
  - Emajõe veekaitsevöönd / kallasarada 10m
  - ehituskeeluvöönd 50m
  - kaldalüüsi keeluvöönd 100m (Tartu linn ja ümbruskonnaga määratud üldkasutatavate hajajalade maa)
  - III kaitsekategooria taimeligi - ahtalehine ängelhein - leiukoht
  - planeeritav müratõkkehajajastuse puhvertsoon
  - planeeritav perspektiivne müratõkkehajajastuse puhvertsoon
  - planeeritav lastemänguväljakuala
  - väikeelamutema
  - segahoonestusala
  - muu ühiskondlike hoonete maa
  - üldkasutatavate hajajalade maa
  - juurdepääsutee detailplaneeringualale, liiklussuunad
  - juurdepääs Kvissentali tee 19a krundile
  - planeeritav jalakäijate- ja kergliikluse peamised liikumissuunad
  - kehtestatud detailplaneeringuga alad
  - Aruküla koopad

OÜ Arhitektuurbüroo 4A • reg. nr. 10322578			
	Tellijä : Sijan-Si Maaalikas	DP	0516
	Objekt : Kvissentali tee 19a kinnistu detailplaneering		
Arh. V. Tšentropov	EAL	PLANEERINGUALA LÄHPIIRKONNA FUNKTSIONAALSED JA LAINAHEITUSLIKUD SEOSD	kuupäev 03.2016
Arh. M. Soosalu			1:1000